

**Til dig - der sidder i en
skolebestyrelse**

Hvad er SSF

Eleverne skal i emnet sundheds- og seksualundervisning og familiekundskab udvikle **kompetencer til at fremme sundhed og trivsel**. Eleverne skal opnå forståelse for den betydning, som livsstil og levevilkår har for sundhed og trivsel, samt af samspillet mellem sundhed, seksualitet og familieliv.

Stk. 2. Eleverne skal beskæftige sig med egne og andres erfaringer og undren i emnet for at medvirke til udvikling af engagement, selvtillid og livsglæde samt **støtte den enkelte i udvikling af egen identitet i samspil med andre**. Emnet skal endvidere medvirke til, at eleverne opnår erkendelse af egne grænser og rettigheder samt forståelse for andres.

Stk. 3. I sundheds- og seksualundervisning og familiekundskab skal eleverne udvikle forudsætninger for, at de i fællesskab med andre og hver for sig kan **tage kritisk stilling og handle for at fremme egen og andres sundhed**.

Hvad er SSF?

Sundheds- og seksualundervisning og familiekundskab

▶ Obligatorisk emne.

Et af de tre obligatoriske emner i folkeskolen.

De to andre obligatoriske emner er "færdselslære" og "uddannelse og job".

▶ Timeløst

Undervisning skal gives i forbindelse med undervisning i de obligatoriske fag på 1.-9. klassetrin.

▶ Faghæftet:

Består af Fælles Mål, Læseplan og Vejledning

<https://emu.dk/grundskole/sundheds-og-seksualundervisning-og-familiekundskab>



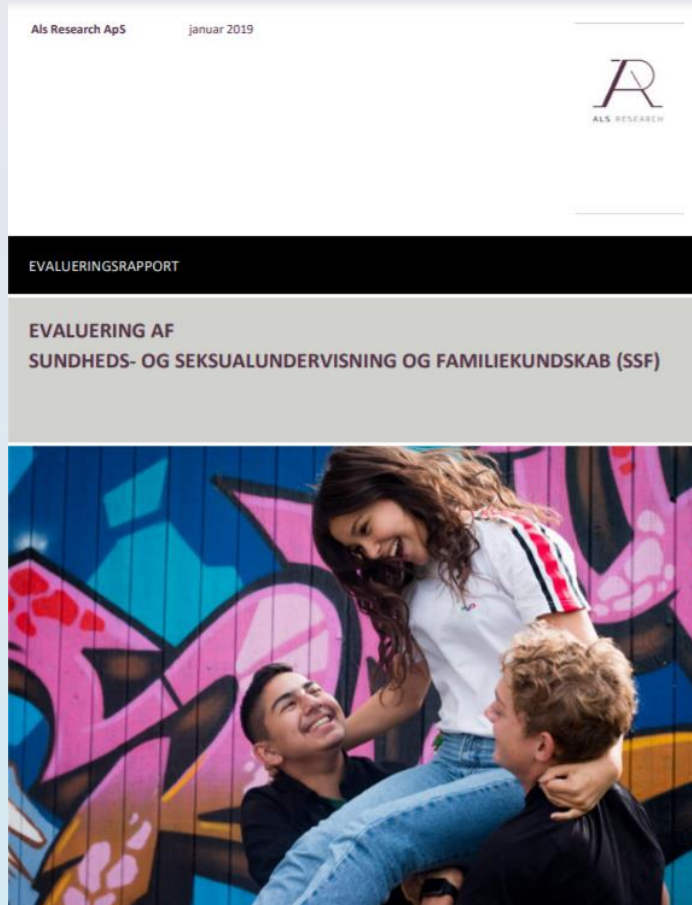
Indsats for styrkelse

af sundheds- og seksualundervisning
og familiekundskab i folkeskolen 2022-2024

SSFKOMPA S

En evaluering af sundheds- og seksualundervisning og familiekendskab fra januar 2019 viser, at der er udfordringer med undervisningen i SSF.

Partierne bag finansloven for 2021 har aftalt, at der afsættes 5 mio. kr. årligt i en treårig periode til at styrke sundheds- og seksualundervisning og familiekundskab i folkeskolen.



Udfordringer

- som rapporten peger på

- ▶ **Uklar ansvarsfordeling** og manglende faste rammer og prioritering af SSF på skolerne
- ▶ **Nogle læreres og sundhedsplejerskers berøringsangst** over for dele af SSF-undervisningen
- ▶ **Manglende kendskab** til krav og indhold i SSF
- ▶ **Manglende (efter)uddannelse** af sundhedsplejerskers i SSF
- ▶ **Utilstrækkelig undervisning** inden for dele af SSF, særligt ift. kompetencer for køn, krop og seksualitet.



Skolebestyrelsens opgaver

- i forhold til at styrke SSF

SSFKOMPA S



▶ Føre tilsyn

- Hvordan oplever eleverne SSF-undervisningen?
- Er SSF-undervisningen på skolen i overensstemmelse med kravene i bekendtgørelsen?
- Afspejler undervisningen skolens principper og værdier?
- Har personalet de rette kompetencer?
- Hvordan fungerer samarbejdet med sundhedsplejen?

▶ Fastsætte principper

- Giver tilsynet anledning til ændringer i principperne?

▶ Fastsætte værdiregelsæt

- Giver tilsynet anledning til ændringer i værdiregelsættet?
-



Skoleudviklingsmateriale

En håndsrækning til skolebestyrelsens arbejde.

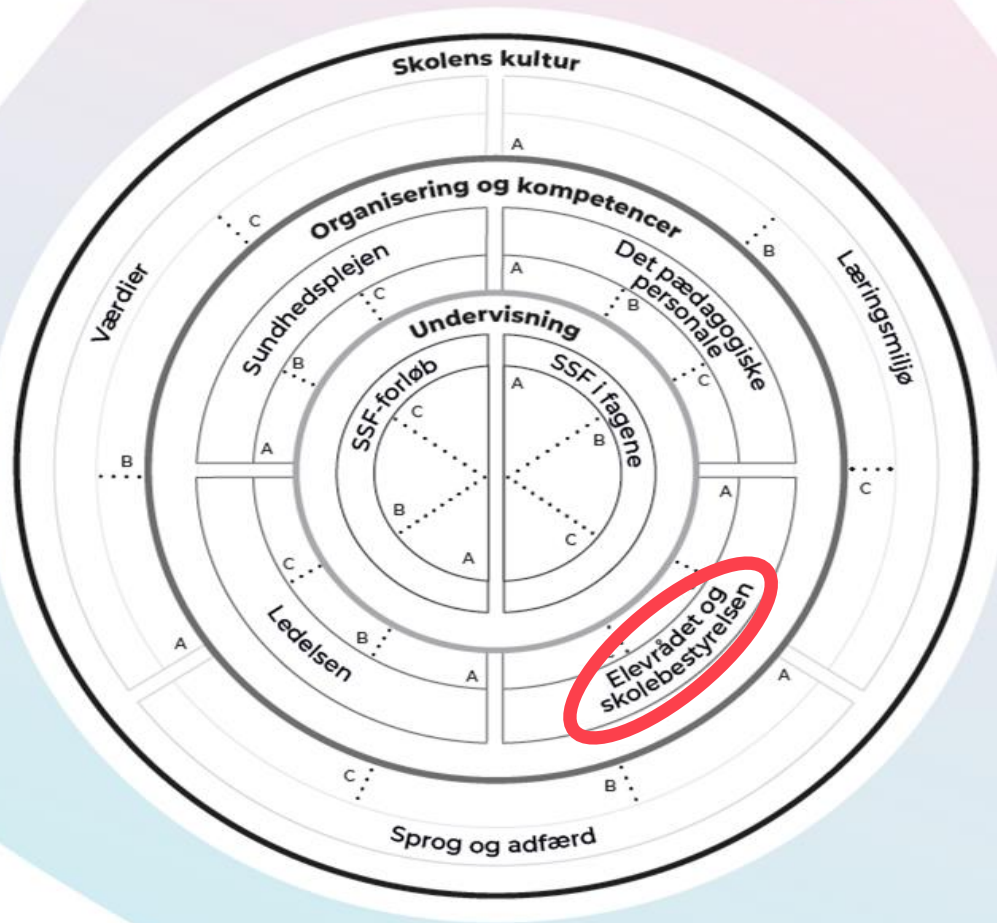
Et kortlægnings- og planlægningsværktøj, der afdækker praksis og understøtter i at styrke SFF på skolerne og kan understøtte skolebestyrelsens opgave i at føre tilsyn.

Skoleudviklingsmateriale

Kortlægnings og planlægningsværktøj

SSF-cirklen

Kortlægnings- og planlægningsværktøj



➤ Skolens kultur

- Værdier
- Læringsmiljøer
- Sprog og adfærd

➤ Organisering og kompetencer

- Ledelsen
- Sundhedsplejen
- Det pædagogiske personale
- Elevrådet og skolebestyrelsen

➤ Undervisning

- SSF i fagene
- SSF-forløb



Deltag i nationalt online netværk

- ▶ **Netværksdannelse**
- ▶ **Sparring om indsatser i SSF i folkeskolen**
- ▶ **Online netværk**



Læs mere og tilmeld: <https://ssfkompas.dk/kompetenceloeft/nationalt-online-netvaerk/>

Kom godt i gang

- med at styrke SSF på skolen

SSFKOMPASS

- ▶ Sæt tilsyn med SSF på dagsordenen
- ▶ Gå på opdagelse i SSFkompass.dk
- ▶ Afdæk skolens behov
- ▶ Afprøv skoleudviklingsmaterialet
- ▶ Inddrag elevrådet
- ▶ Udarbejd principper



Gå på opdagelse på SSFkompas.dk

SSFKOMPASS



LÆREMIDLER



KOMPETENCELØFT



RESSOURCER



OM SSF



VELKOMMEN TIL SSF-KOMPASSET

Her får du hjælp til dit arbejde med **Sundheds- og seksualundervisning** og **familiekundskab**.

Med kompasset kan du:

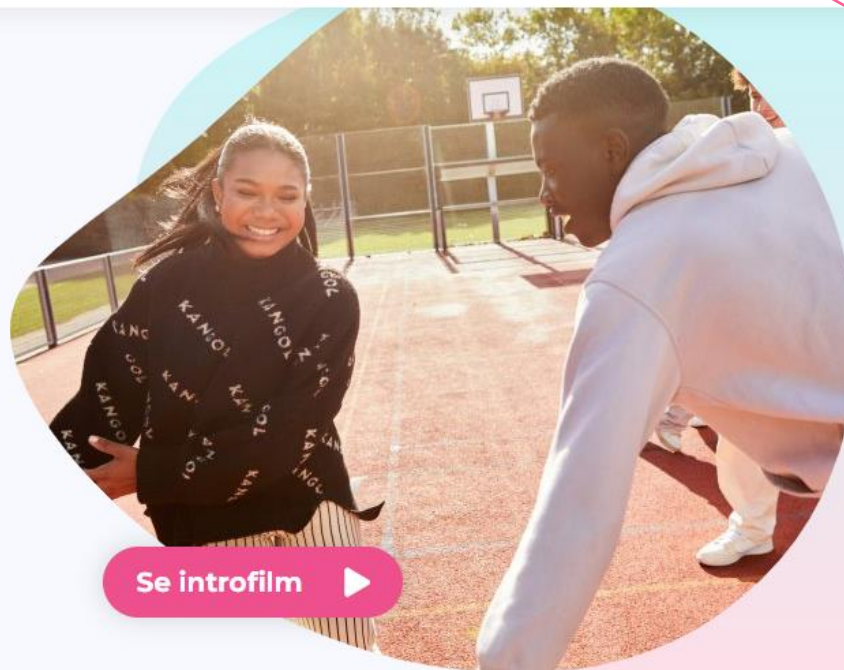
- finde læremidler til SSF og fag
- få viden om SSF og didaktiske tilgange
- bruge skoleudviklingsmateriale der understøtter en indsats i SSF
- tilmelde dig gratis kickoffdage, kurser og netværk
- fordybe dig i ressourcer og temaartikler

God fornøjelse med at bruge kompasset.

Søg i kompasset



Guide til siden



Se introfilm



Om SSF

Faghæfte

Skoleudvikling

Ledelse

Forvaltning

Skolebestyrelse

Sundhedsplejerske

SSF KOMPASSET

Vælg dit kompas nedenfor – Vælg Læremidler hvis du søger blandt mere 100 materialer til din undervisning og vælg Inspiration hvis du vil finde spændende ressourcer der kan bidrage til din faglige udvikling:



ALLE TRIN

INDSKOLING

MELLEMLIN

UDSKOLING

Vælg tema ▼

Dansk +

Dansk som andetsprog +

Tysk +

Engelsk +

Geografi +

Fransk +

Historie +

Kristendomskundskab +

Samfundsfag +

Biologi +

Fysik/kemi +

Matematik +

Natur og teknologi +

Idræt +

Håndværk og design +

Billedkunst +

Madkundskab +

Musik +

Tværfag +

SSF +



Indskoling, Mellemlin | Dansk



Indskoling, Mellemlin | Dansk



Indskoling, Mellemlin | Dansk



Indskoling, Mellemlin | Dansk

Brug ssfkompas.dk

▶ Trin

▶ Fag

▶ Temaer



Vær med til at gøre en forskel

- ▶ Inddrag elevrådet i en indsats...
- ▶ Sæt det på dagsordenen...
- ▶ Giv eleverne den undervisning de efterspørger – og har krav på...