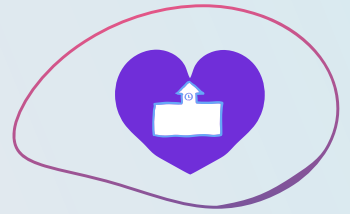


Hvordan viser vi, at vi er en skole, der vægter ligeværd og mangfoldighed?



Mål:

- At udvikle tiltag, der understøtter ligeværd og mangfoldighed i skolens kommunikation.

Brugssituation:

Øvelsen kan bruges i en mindre gruppe, fx i ledelsesteamet eller et team omkring en klasse. I kan også anvende øvelsen i den samlede personalegruppe.

Tidsforbrug:

30-40 minutter

Materialer

- Et sæt kort til hver gruppe. Kortene klippes ud.

Fremgangsmåde

Hver gruppe skal have et sæt handlingskort, som findes nederst på siden. Kortene klippes ud og lægges på bordet, så teksten på alle kort er synlig. Dialogøvelsen foregår i tre runder.

Første runde (ca. 10 min)

I første runde handler det om at dele jeres individuelle oplevelser af, hvad I allerede gør på skolen for at styrke en ligeværdig og mangfoldig kommunikation. På skift tager I hver især et valgfrit kort, som repræsenterer en handling, som I vurderer, skolen allerede gør. Hver især forklarer I, hvorfor I har valgt dette kort, og giver konkrete eksempler på, hvordan denne handling kommer til udtryk i skolens praksis. Et af kortene er tomme. Det kort tager I, hvis I har et eksempel på en handling, som ikke er nævnt. Gruppedeltagerne må gerne vælge det samme kort.

Anden runde (ca. 10 min)

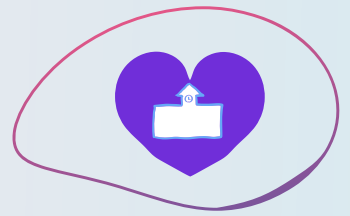
I anden runde handler det om forandring og fokus på, hvad I kan gøre mere af på skolen. På skift tager I et kort med en handling, som I mener skolen skal gøre mere. Hver især

forklarer I, hvorfor og hvordan I mener skolen kan gøre mere af det, der står på kortet. Gruppedeltagerne må gerne vælge samme kort, og I må gerne vælge kort, som andre valgte i første runde.

Tredje runde (ca. 10 min)

Med afsæt i de overvejelser, I har gjort jer i gruppen, skal I nå til enighed om 2-3 tiltag, som fremadrettet skal understøtte, at skolens kommunikation, afspejler mangfoldighed og understøtter, at alle uanset køn, krop og familie føler sig repræsenteret i skolens kommunikation. Hvis I gennemfører øvelsen i flere grupper, kan I afslutte øvelsen med, at alle grupper præsenterer deres forslag til tiltag. En mindre gruppe bestående af fx SSF-tovholder og relevante repræsentanter for personale og ledelse samler tiltagene til en række fælles tiltag.





Kort til øvelsen



<p>Vi viser en bred repræsentation af krop, kønsudtryk og familierformer i vores kommunikation med forældre.</p>	<p>Vi taler om "de voksne" fremfor "mor og far" i vores kommunikation udadtil og til hjemmene.</p>
<p>Vi undlader at bruge kønnede udtryk, der understøtter stereotyper og snævre forestillinger om køn.</p>	<p>I vores skole-hjemsamarbejde kommunikerer vi, hvordan vi på skolen arbejder med ligeværd og mangfoldighed i forhold til køn og familierformer.</p>
<p>Vi inddrager forældre og elever i, hvad vi kan gøre for at styrke mangfoldighed og ligeværd i skolens kommunikation.</p>	<p>Billeder på vores hjemmeside viser mangfoldighed i forhold til krop, køn og måder at være familie på.</p>
<p>Vi viser en bred repræsentation af kroppe, kønsudtryk og familierformer i den udsmykning, vi har i vores fysiske læringsmiljø.</p>	<p>Udstillinger og fremvisninger af litteratur og læremidler på skolens pædagogiske læringscenter/skolebibliotek afspejler mangfoldighed.</p>

